

# Comité de suivi #4

---

3 juin 2024

Université PSL  
6<sup>ème</sup> arr. de Paris



# INTRODUCTION

**Pr. Antoine Tesnière**

Directeur

Groupement d'intérêt  
scientifique (GIS) Parisanté  
Campus



# Ordre du jour

Durée totale : 2h

- **Présentation : Les enjeux de santé publique du programme scientifique de PariSanté Campus**
- **Atelier : Comment PariSanté Campus pourrait mobiliser le grand public pour renforcer son impact ?**
- **Restitution du travail en atelier**



# INTRODUCTION

**Nathalie Durand**

Garante de la concertation  
continue

Commission Nationale du  
Débat Public (CNDP)



1

# Les enjeux de santé publique du programme scientifique de PariSanté Campus



# Une approche scientifique globale

Un projet scientifique structuré autour de 4 axes majeurs



Améliorer les parcours  
de soins grâce au  
numérique



Accélérer le développement  
de la prévention par le  
numérique



Accélérer l'émergence et  
l'usage d'innovations  
numériques en santé

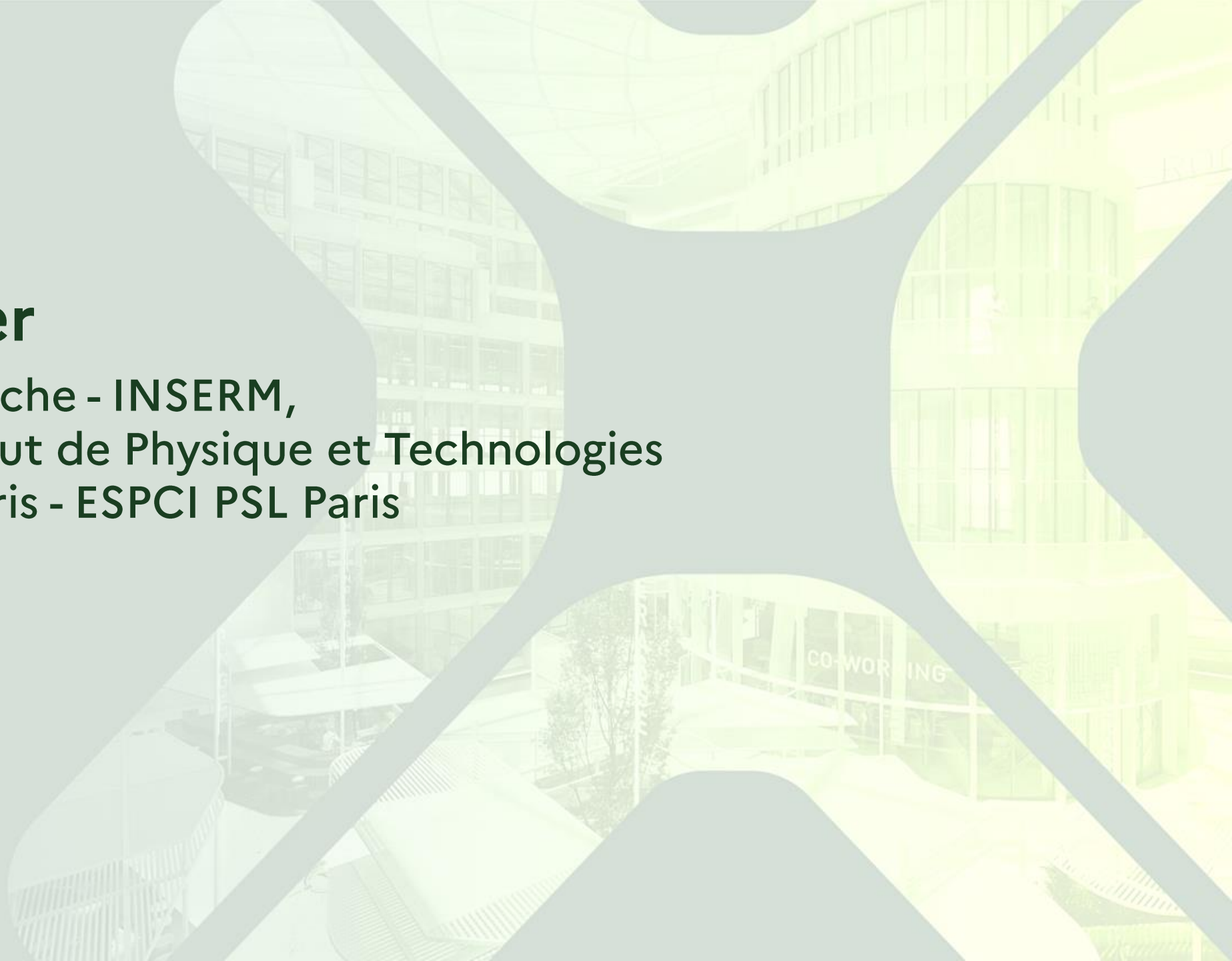


Développer un numérique  
éthique au service de la  
société



# Mickaël Tanter

Directeur de recherche - INSERM,  
Directeur de l'Institut de Physique et Technologies  
pour la santé de Paris - ESPCI PSL Paris



A logo consisting of a series of concentric, slightly overlapping blue and teal lines that spiral inward from the left towards the center.

**Physics  
for  
Medicine**  
PARIS

PSL   
RESEARCH UNIVERSITY PARIS

A logo consisting of a grid of vertical bars in various colors (red, orange, yellow, green, blue, purple) of varying heights.

**Inserm**

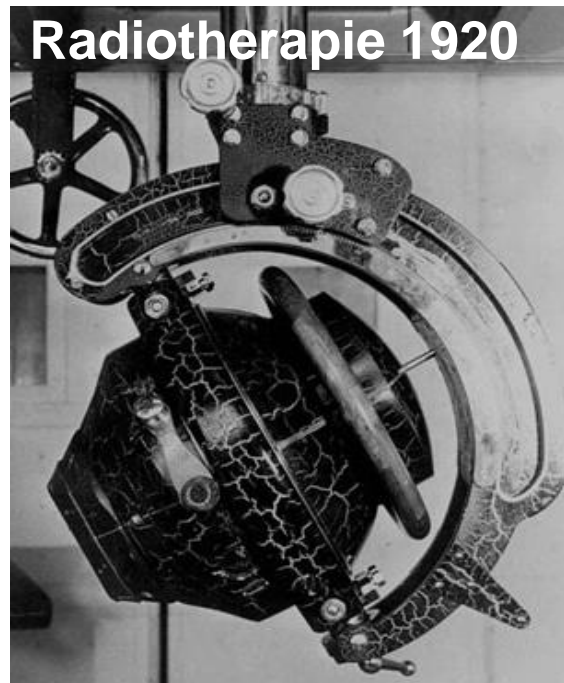
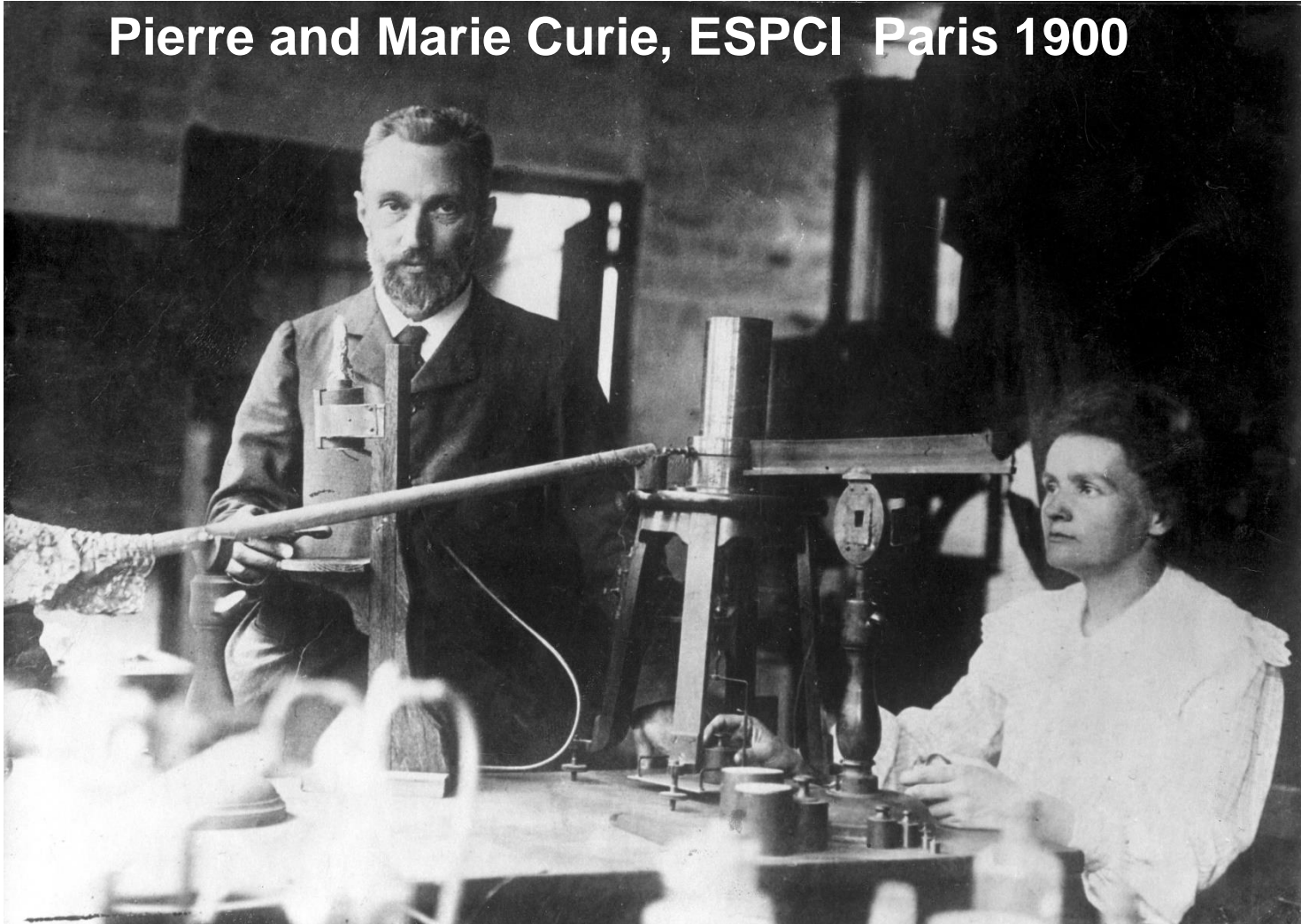
ESPCI  PARIS

A circular logo with a dark blue background. The text 'cnrs' is written in white lowercase letters, with 'c' and 'n' in a lighter blue. Below it, the tagline 'dépasser les frontières' is written in small white text.



# LA REVOLUTION DE LA **RADIOLOGIE** ET DE LA **RADIOTHERAPIE**

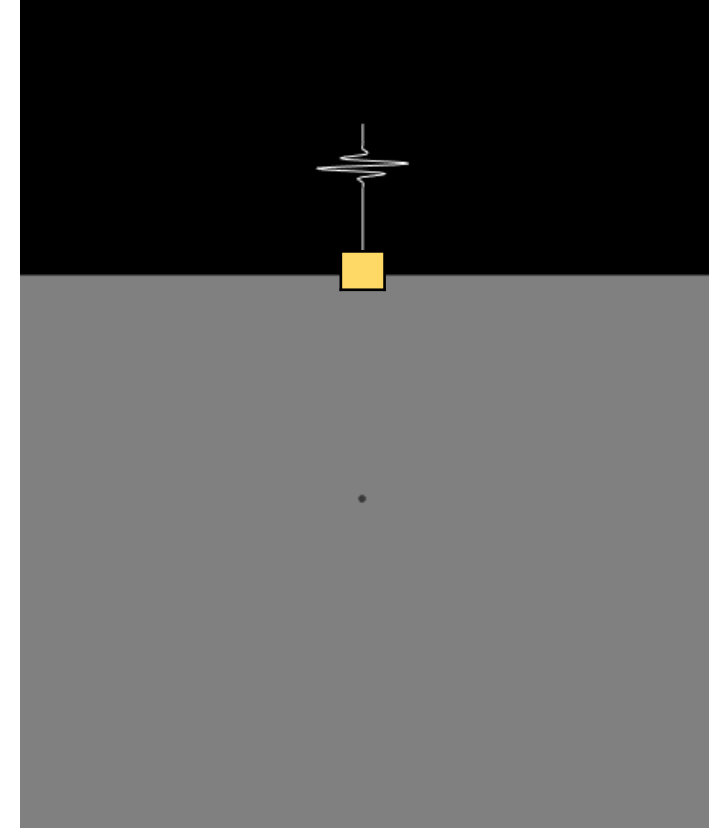
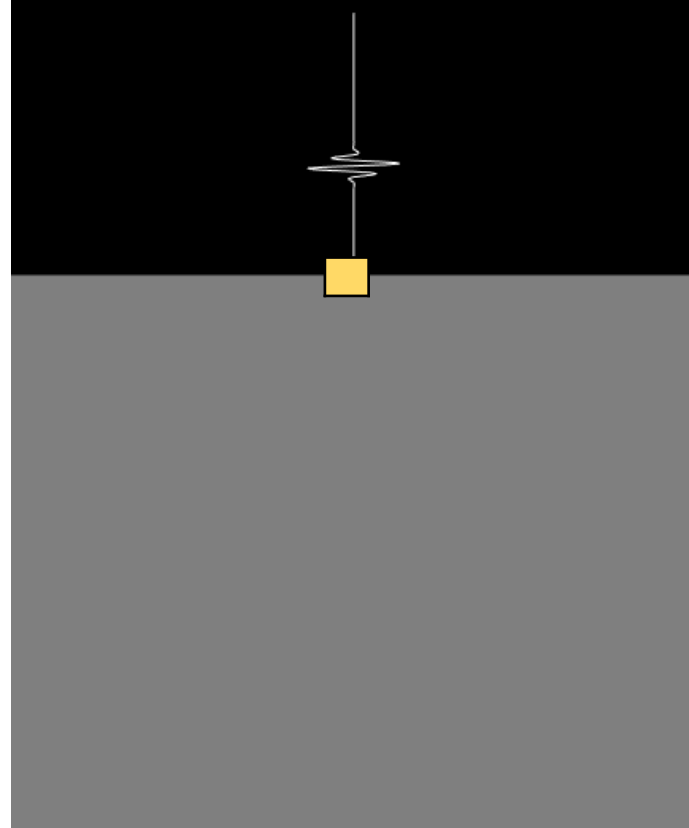
Pierre and Marie Curie, ESPCI Paris 1900



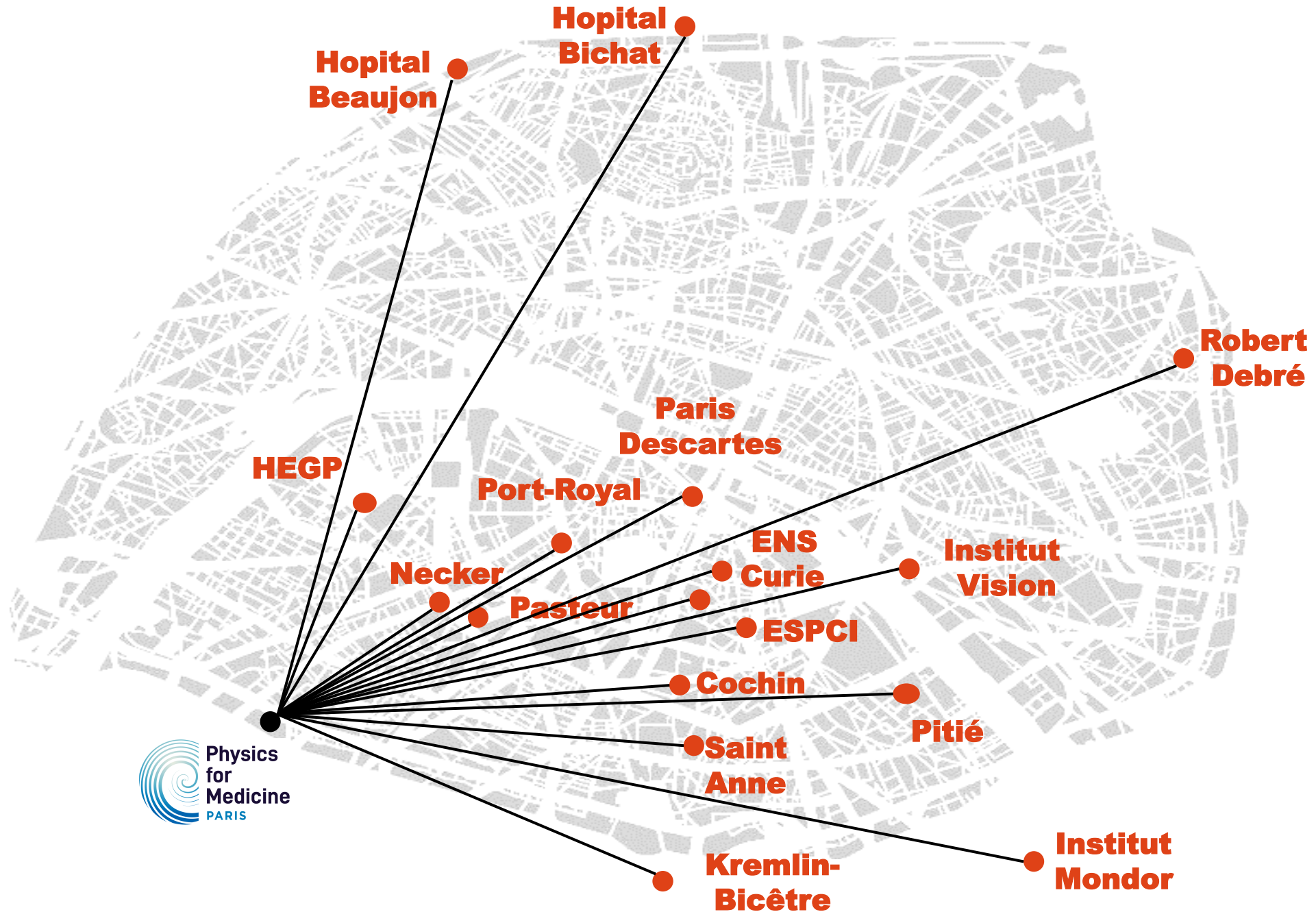
# LA REVOLUTION DES **ULTRASONS**



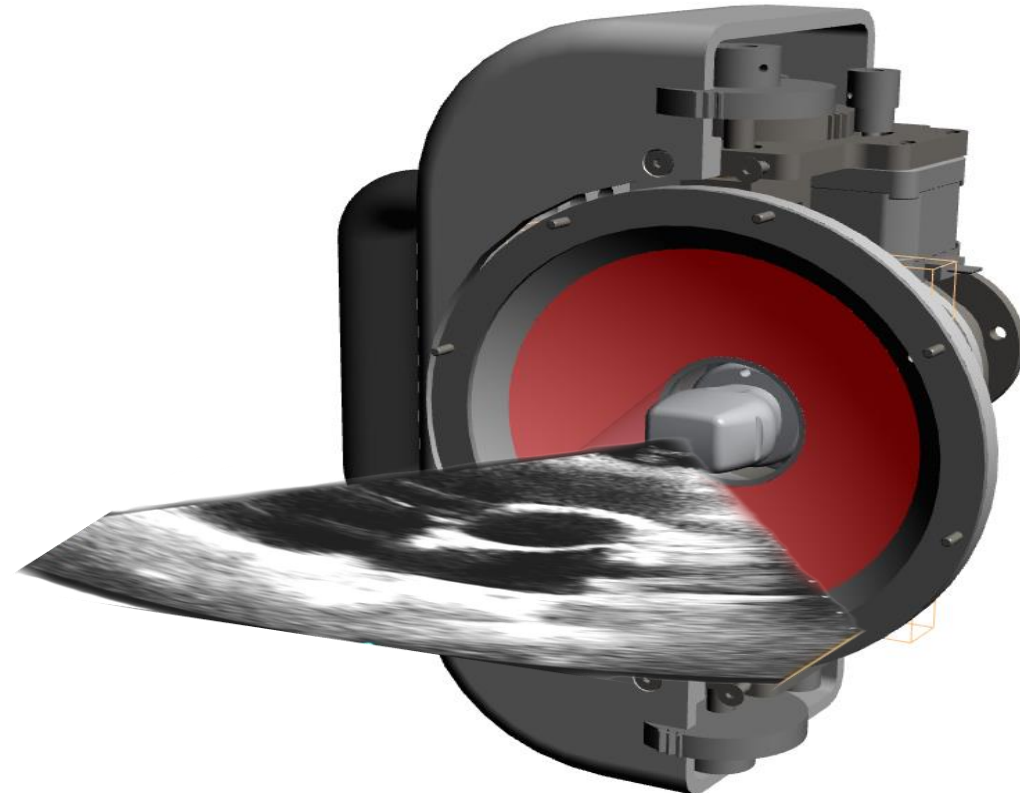
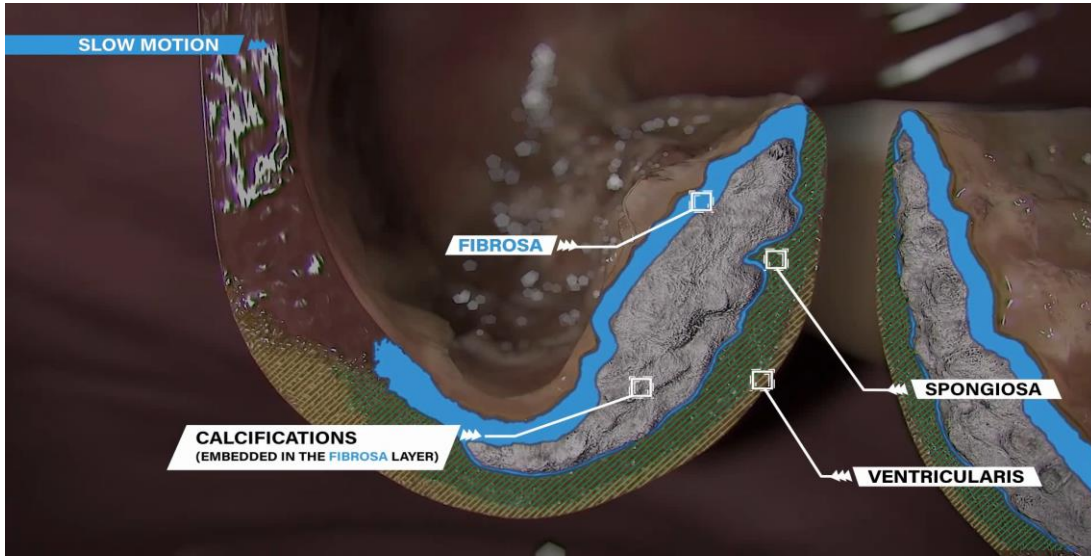
**Paul Langevin 1872-1946**  
**Directeur de l'ESPCI**



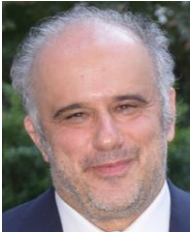
# A WIDE AND LONGSTANDING NETWORK OF **CLINICAL PARTNERS**



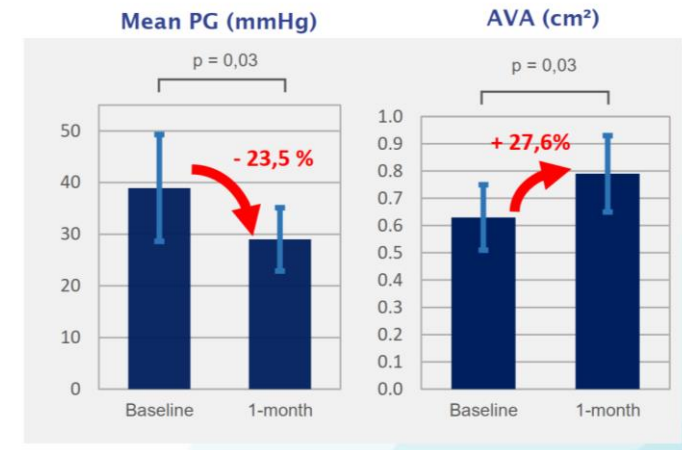
# TRAITEMENT NON INVASIF DES **VALVES CARDIAQUE** PAR ONDES ULTRASONORES



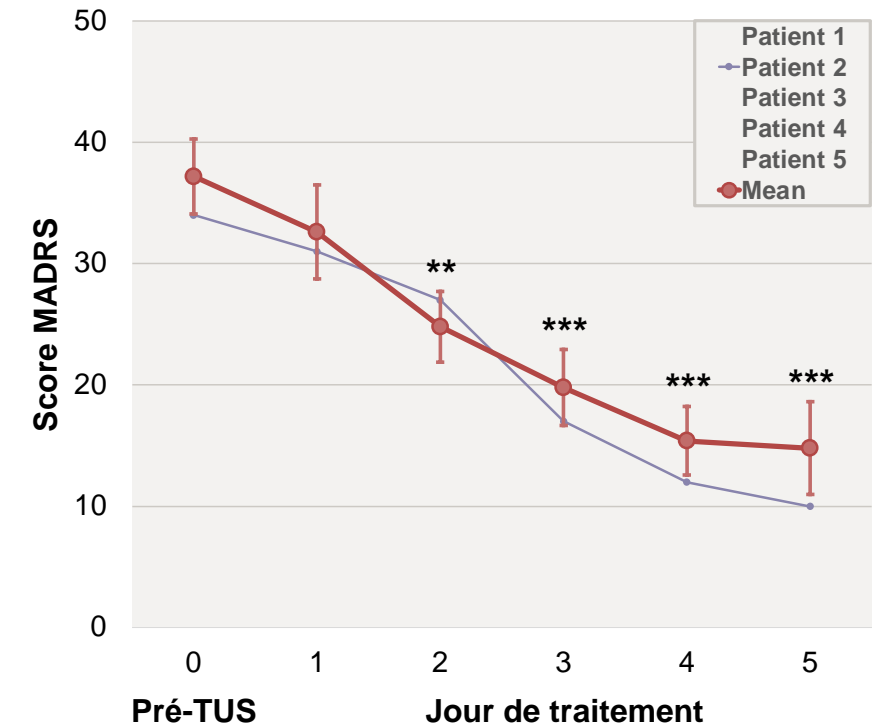
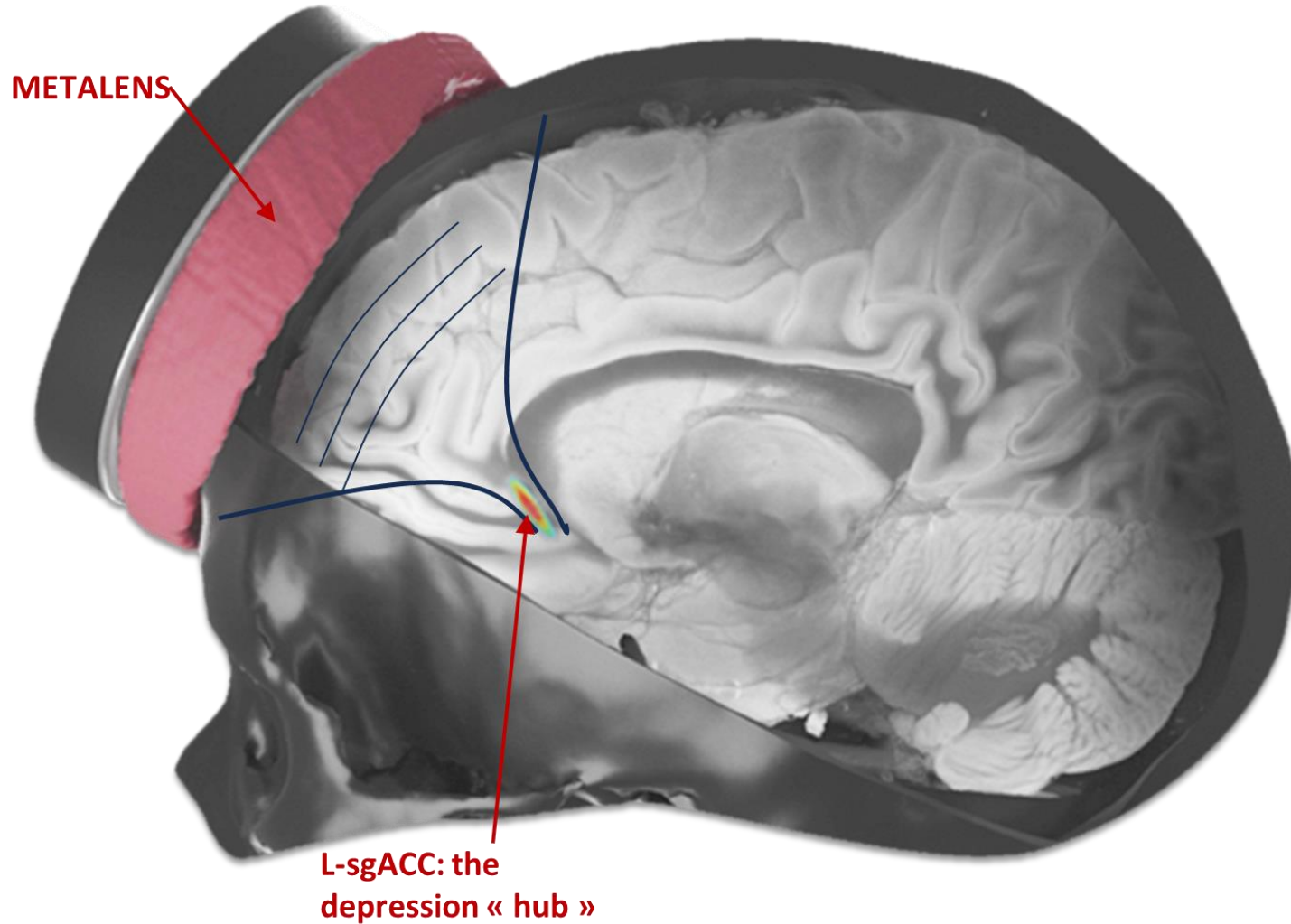
Mathieu  
Pernot



Emmanuel  
Messas

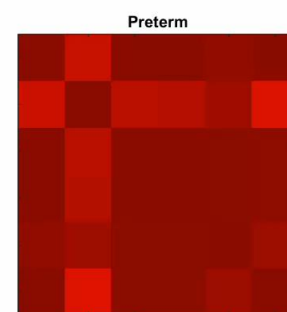
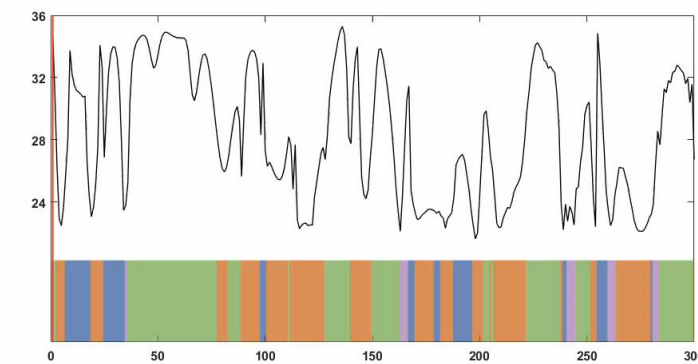
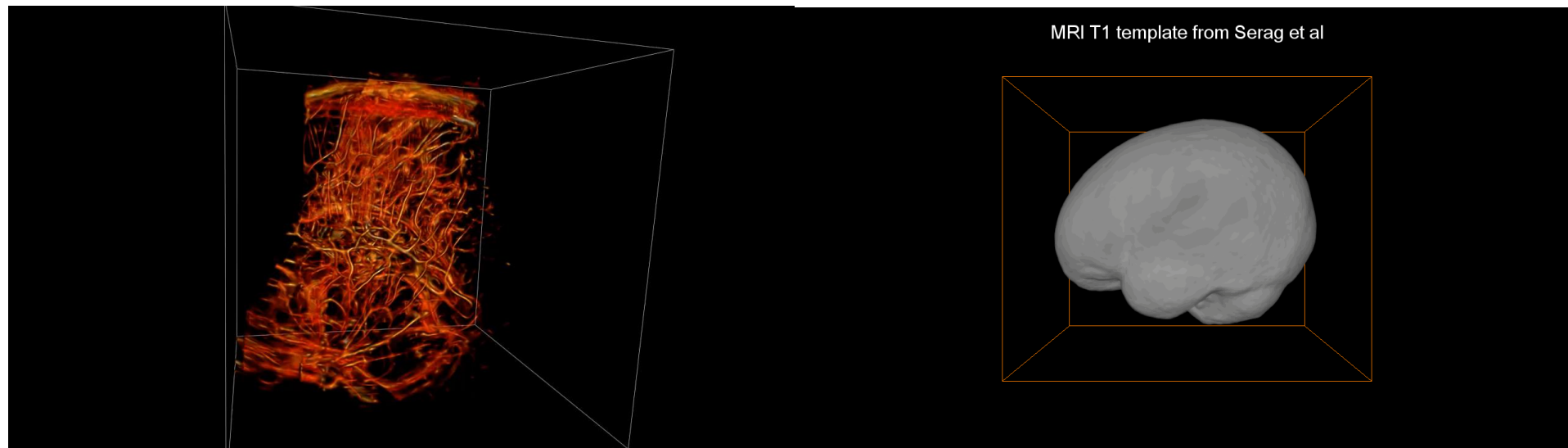


# Traitement de la Dépression résistante par neuromodulation ultrasonore

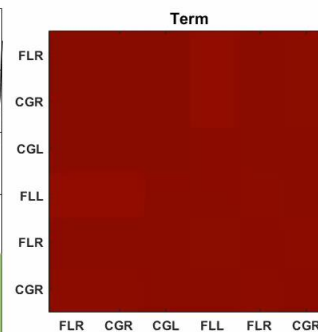
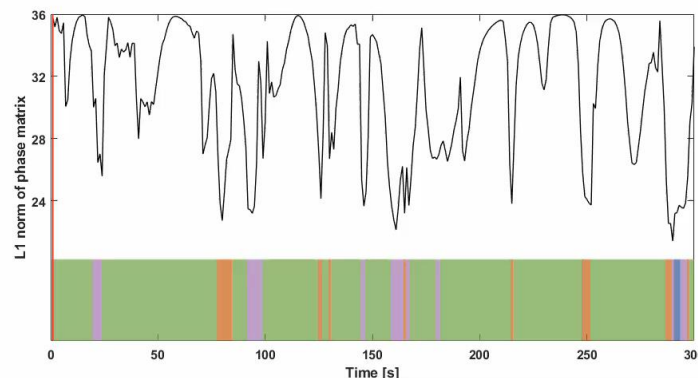
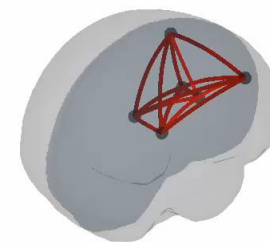




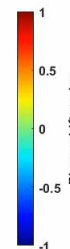
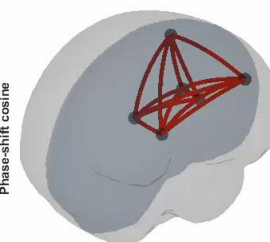
# PORTABLE **BRAIN CONNECTOMICS** AT BEDSIDE



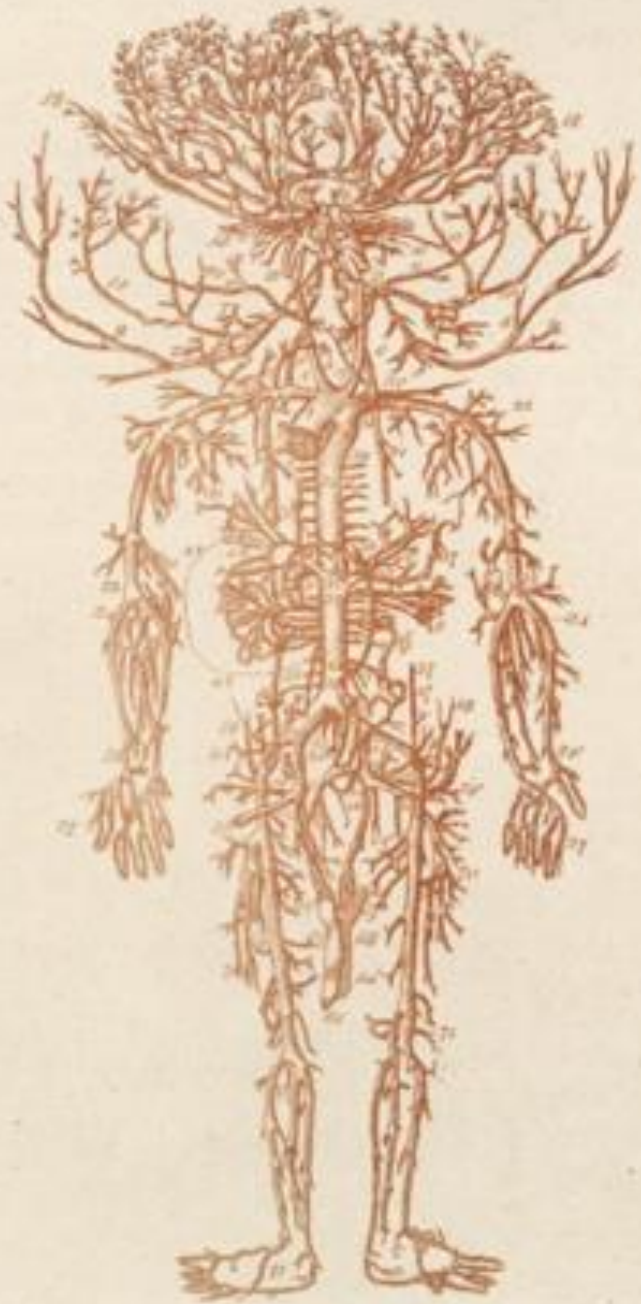
Preterm Newborn



Term Newborn



J. Baranger et al,  
**Nature Comms 2021**



*The Arteries of the Human Body*



CT Angio



MR Angio



# SUPERRESOLUTION ULTRASONORE

Time: 0s

right S1BF barrel  
field cortex

Flux increase  
MBs/pix/sec



0

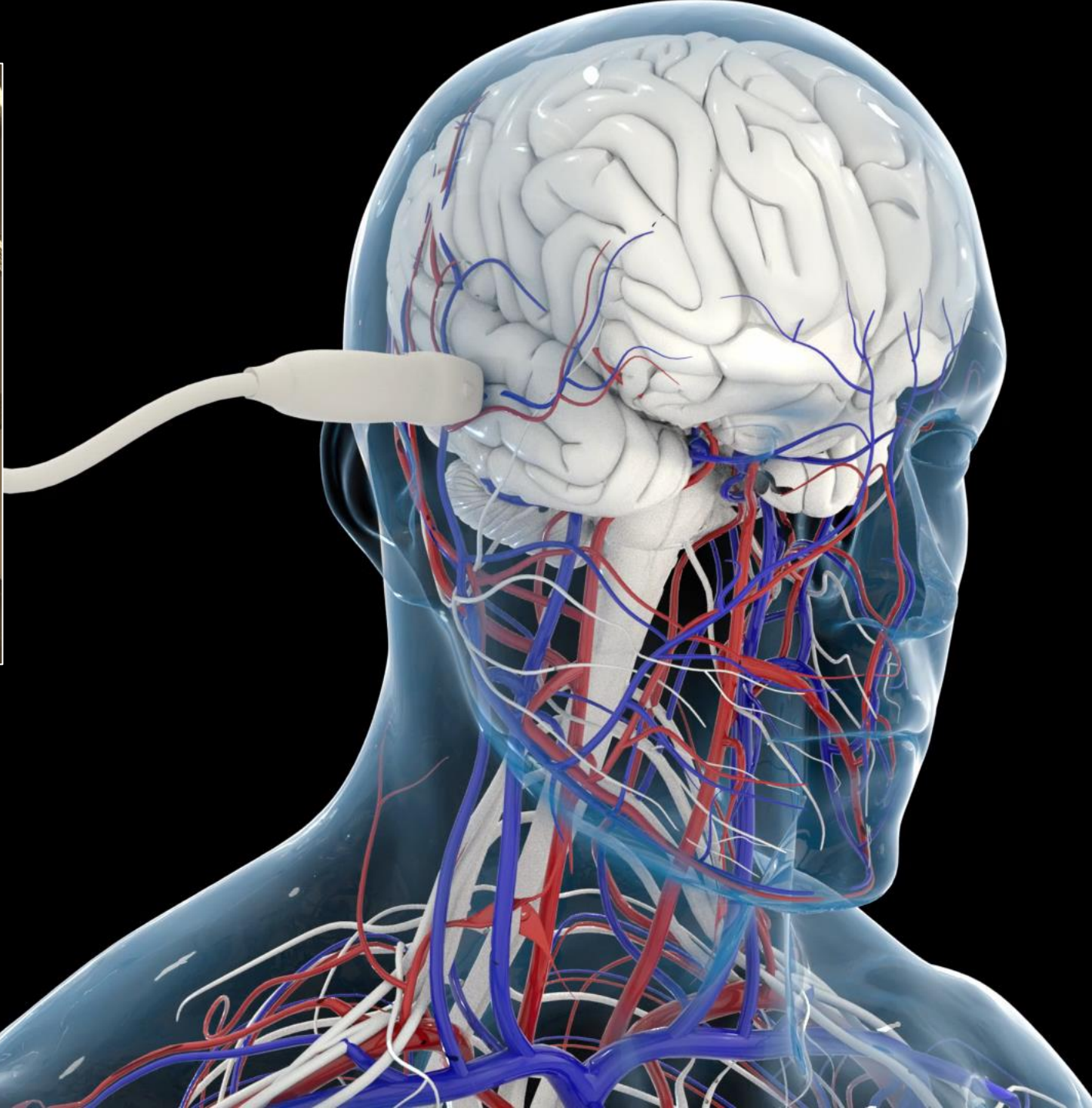
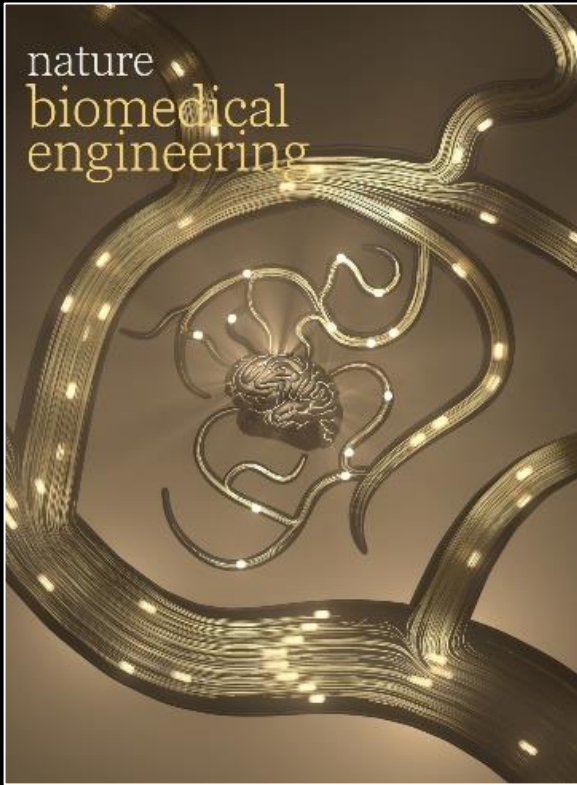
1

1mm

N. Renaudin et al, Nature Methods, 2022



Noemi  
Renaudin



Charlie Demene



Justine Robin



The background features a photograph of a modern, multi-story office building with a glass facade and a central courtyard. The image is overlaid with a dark grey, stylized graphic of a person's silhouette, which is semi-transparent. The text is positioned on the left side of the image, overlaid on the grey silhouette.

# **Philippe Jean Bousquet**

**Directeur Général du Collecteur Analyseur de  
Données**

# 2 ATELIER



# **TRAVAIL EN GROUPE**

**Comment PariSanté Campus  
pourrait mobiliser le grand  
public pour renforcer son  
impact ?**



# 3 RESTITUTION



**RESTITUTION**

**du travail en atelier**



# PROCHAINES ACTIONS





# Rencontres

**Samedi 15 juin** - Marché de Port-Royal

**Automne 2024** - Visite du premier site dans le  
XVe arr.

**Automne 2024** - Comité de suivi n°5

➤ *Présentation de la modification de la charte de  
fonctionnement du comité de suivi*



# Conclusion



# Restons en contact !

## Le site internet de la concertation

[www.concertation-parisantecampus.fr](http://www.concertation-parisantecampus.fr)

- Possibilité de poser des questions en ligne
- Publication du diaporama et du compte-rendu du comité de suivi

## L'adresse email contact

[concertation-psc@epaurif.fr](mailto:concertation-psc@epaurif.fr)

[nathalie.durand@garant-cndp.fr](mailto:nathalie.durand@garant-cndp.fr)





**Parisanté  
campus**

